

UniWiND-Symposium 2022: Workshop

Strukturierte Weiterqualifizierung für Postdocs – Ideen für die Karriereentwicklung am Beispiel von FAUnext

Dr. Silke Schnurbusch, FAU Erlangen-Nürnberg

Dr. Stefanie Herberger, Technische Universität Nürnberg

Agenda

- Begrüßung & Vorstellung
- Definition „strukturierte Weiterqualifizierung“
- Welche Aspekte sollte eine strukturierte Weiterqualifizierungen beinhalten?
- FAUnext – Präsentation
- Offene Diskussion
- Fazit

Definition „strukturierte Weiterqualifizierung“

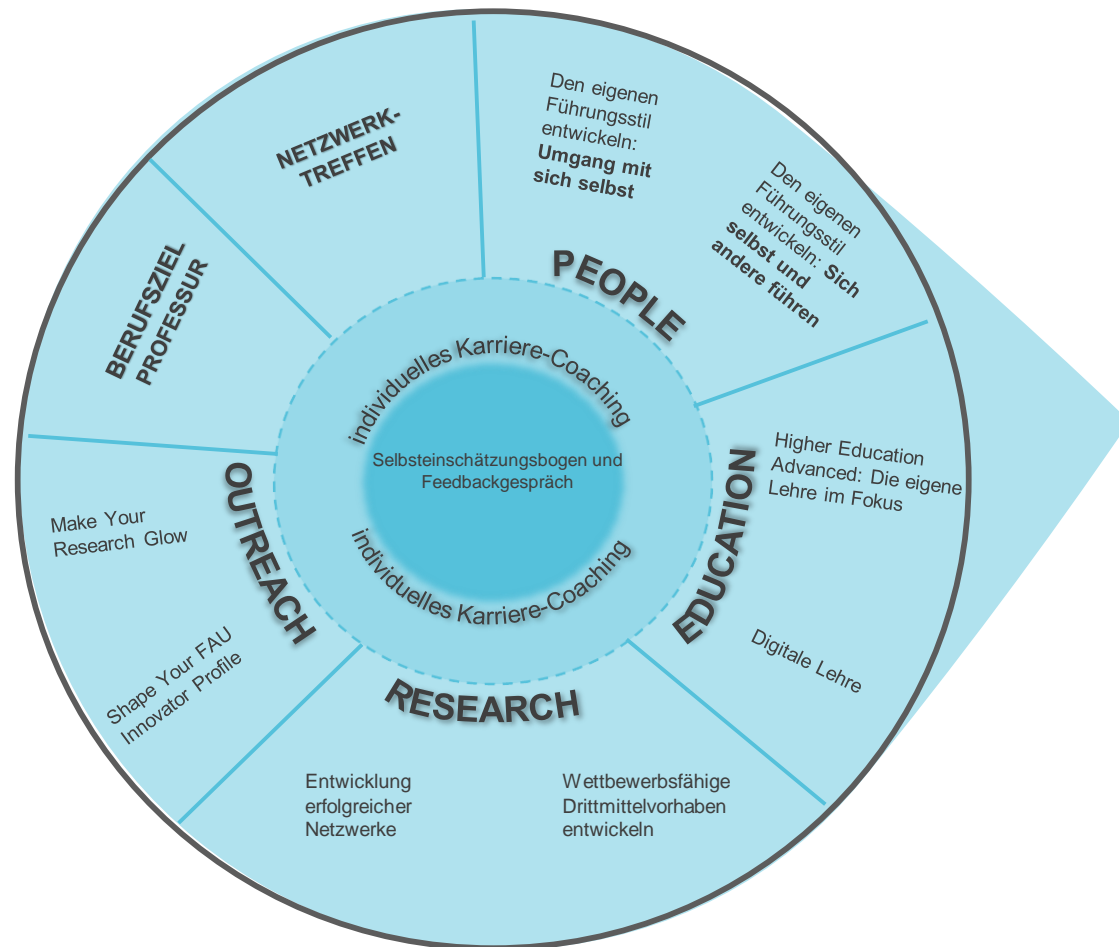
- Erste Assoziation ggf. mit strukturierten Promotionsprogramme
- ABER: Postdoc-Phase völlig andere Anforderungen an Begleitung und Unterstützung
- Definition „Struktur“: Gefüge, Bau, äußere und innere Gliederung, Anordnung der einzelnen Teile eines Ganzen und ihr Verhältnis zueinander
- Definition „strukturiert“: mit einer bestimmten Struktur versehen

UniWiND-Symposium 2022 Postdoc-Phase

27. September 2022

Karriereprogramm FAUnext

Dr. Silke Schnurbusch
Referat S-Nachwuchs
Graduiertenzentrum und
Unterstützung wissenschaftlicher Nachwuchs



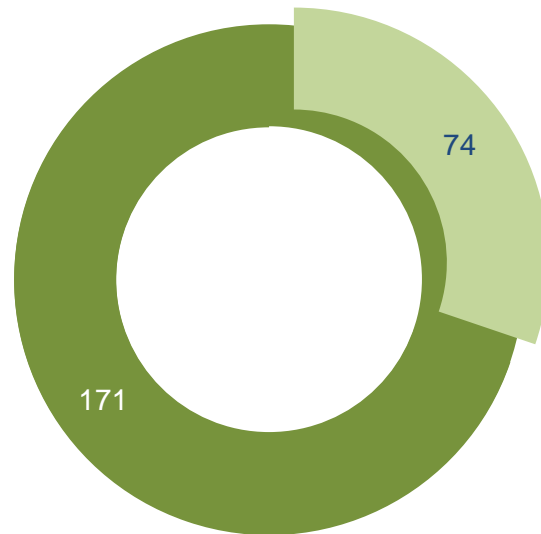
Eckdaten von FAUnext

Teilnahmedauer:	max. 2 Jahre
Zielgruppe:	W1, FAU-NGL, Habilitanden fakultätsübergreifend und exzellente Postdocs, ETI
Aktuell:	74 TN im Programm
Pilotphase:	März 20 bis Juli 22 (ca. 2,5 Jahre) Bis dato 2 SS und 1 WS durchgeführt
Programmsprache:	Deutsch und Englisch



2 Jahre (max. Programmdauer pro Teilnehmer:in)

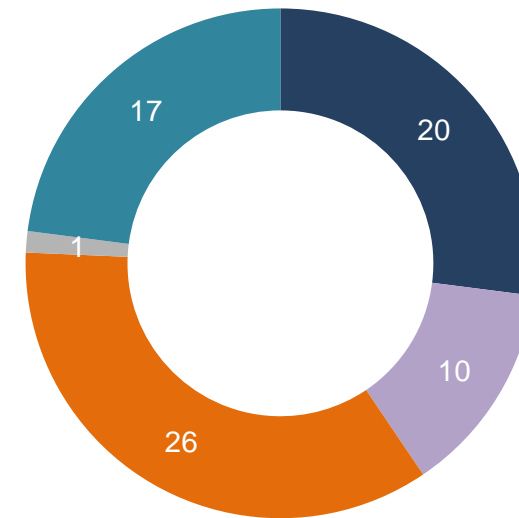
Karriereprogramm FAUnext Stand 14.09.2022



■ Angemeldet ■ Eingeladen

Teilnahmequote 43 %

Zielgruppenverteilung Teilnehmer:innen am Gesamtprogramm Stand 14.09.2022



■ W1 Professor:innen
■ FAU-Nachwuchsgruppenleitungen
■ ETI-Geförderte
■ ELAN-Geförderte
■ Weitere Post-Docs

Modulpläne

Konzeptionsphase und aktueller Stand

P1 Den eigenen Führungsstil entwickeln: Umgang mit sich selbst

P2 Den eigenen Führungsstil entwickeln: Sich selbst und andere führen

E1 Higher Education Advanced: Die eigene Lehre im Fokus

E2 Digitale Lehre

R1 Wettbewerbsfähige Drittmittelvorhaben entwickeln

R2 Entwicklung erfolgreicher Netzwerke

O1 Shape Your FAU Innovator Profile

O2 Make Your Research Glow

Berufsziel Professur

P1 Den eigenen Führungsstil entwickeln: Umgang mit sich selbst

P2 Den eigenen Führungsstil entwickeln: Sich selbst und andere führen

E1 und E2 werden zu einem Modul zusammengelegt

R1 Wettbewerbsfähige Drittmittelvorhaben entwickeln

R2 Entwicklung erfolgreicher Netzwerke

O1 und O2 werden zu einem Modul zusammengelegt

Berufsziel Professur

Außeruniversitäre Karrierewege

Verhandlungstechniken

Das Programm ist sehr gelungen und äußerst wertvoll!

Es ist gut, dass für das Programm Leistungskriterien angesetzt werden!

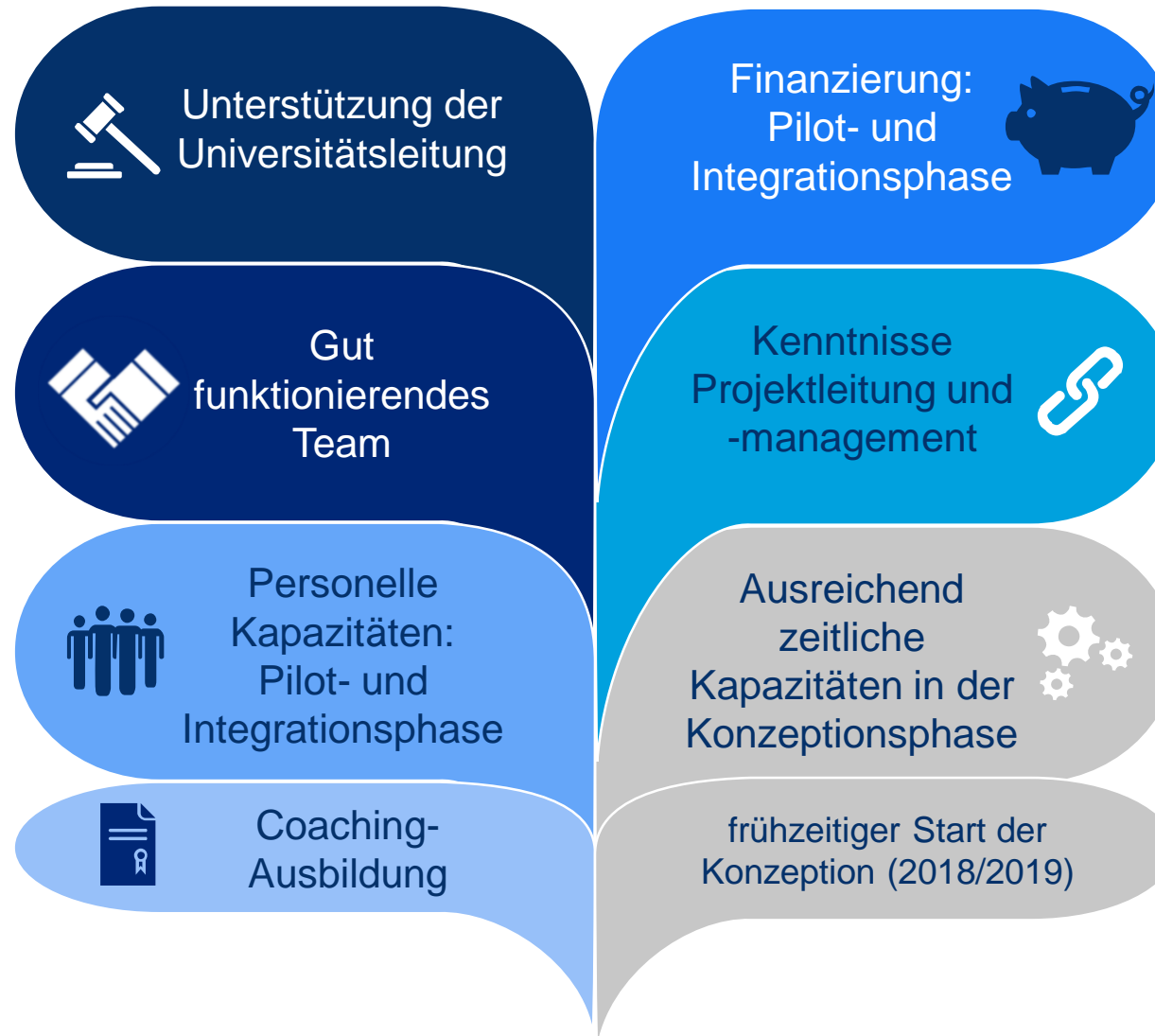
Die persönliche Betreuung, sehr gute Beratung und das sehr hilfreiche Karrierecoaching waren hervorragend!



Das Programm sollte für alle Postdocs geöffnet werden!

Es ist schön, dass die FAU uns (die Wissenschaftler:innen) fördert!

Es ist sehr erfreulich, dass sich die FAU dem Thema Personalentwicklung für Wissenschaftler:innen annimmt!



Fazit des Workshops & Botschaften an die Hochschulleitungen

- Strukturierte Weiterqualifizierungsprogramme für Postdocs sind kein „nice to have“ mehr, sondern ein „must have“. Gerade Wissenschaftler:innen in der R3-Phase sollten besonders in den Fokus genommen werden. Programme dieser Art sollten durch eine Finanzierung struktureller Art wie dem Bund-Länder-Programm möglich gemacht werden.
- Der Effekt/Outcome mit einem Qualifizierungsprogramm sowohl für die Universität als Institution als auch für die Zielgruppe sind mit dem verhältnismäßig moderaten Maß an Mitteln enorm. Es lässt sich damit eine große Wirkung erzielen.
- Die Implementierung und der Erfolg von Weiterqualifizierungsprogrammen steht und fällt mit der Unterstützung der Hochschulleitung sowie mit dem verlässlichen, dauerhaft dafür zuständigen Personal in der Nachwuchsförderung (Programm braucht ein Gesicht, eine klare Verantwortung).
- Wichtig für die Entwicklung und Etablierung solcher Programme ist, sich über die Zielsetzung klar zu sein: Möchte die Universität die Zielgruppe in der Breite qualifizieren oder High Potentials fördern?
- Mit einer strukturierten Unterstützung werden Postdocs ermächtigt, eigenverantwortlich für den Karriereweg reflektierte Entscheidungen zu treffen und idealerweise positive Erfahrungen in der selbst erfahrenen Unterstützung wiederum an die nächste Generation weiterzugeben.